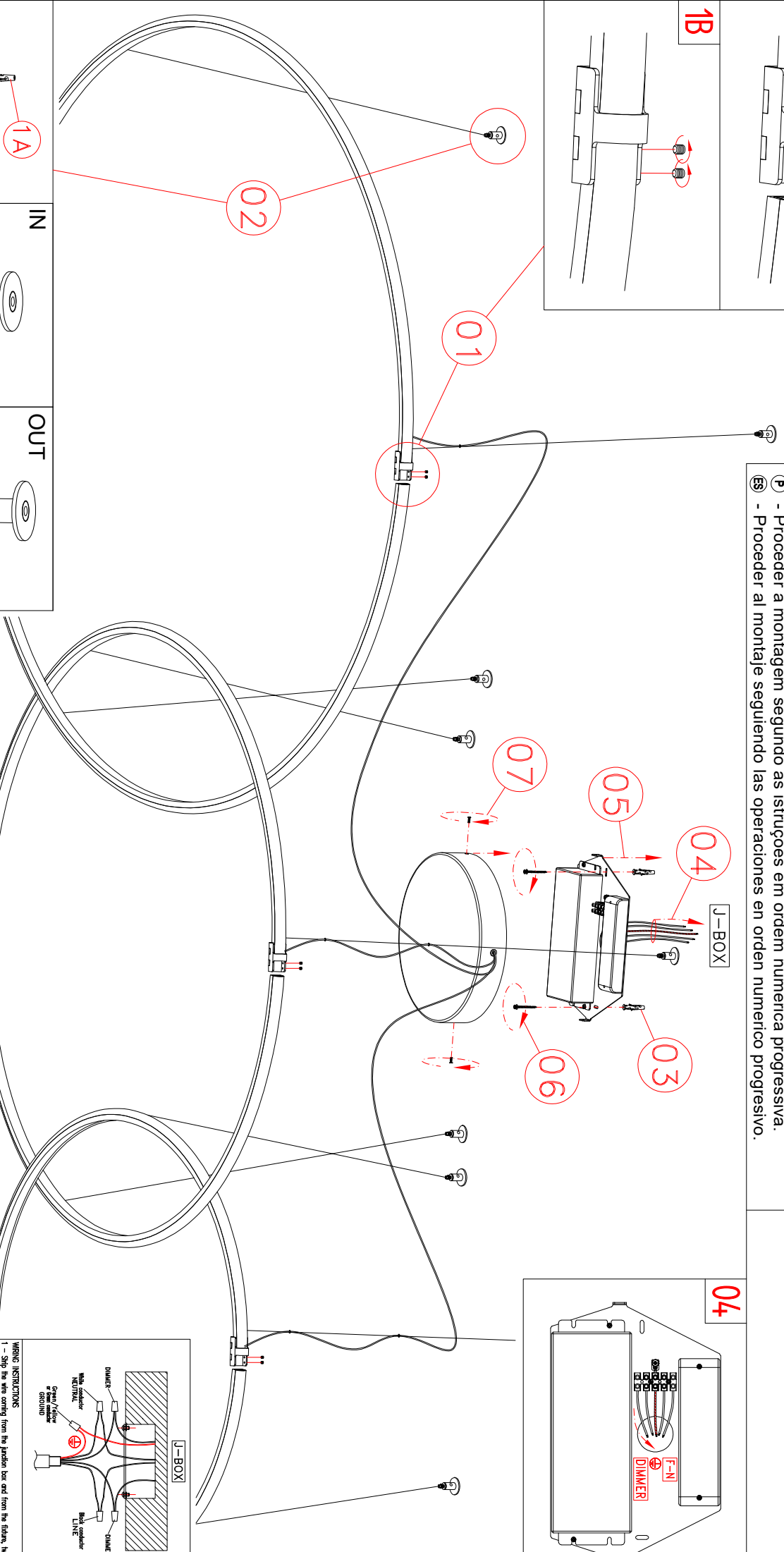
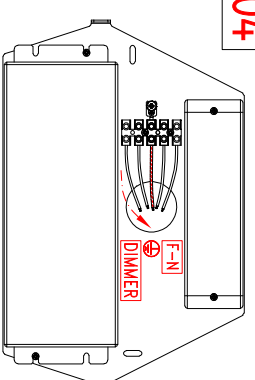


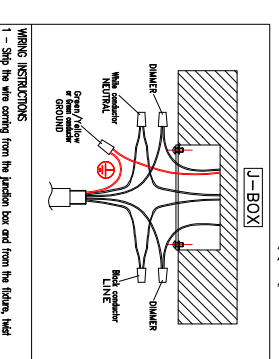
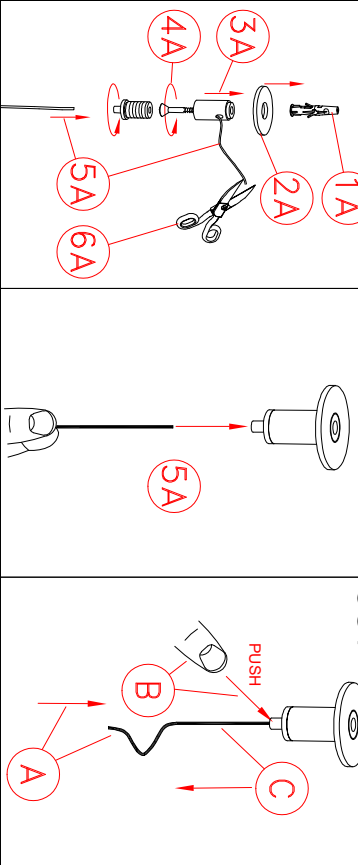
- ① - Procedere al montaggio seguendo le operazioni in ordine numerico progressivo.
- ② - Proceed with assembling following the operations in progressive numerical order.
- ③ - Arbeitsgänge in numerischer Ordnung ausführen, um das Gerät zu installieren.
- ④ - Производите установку в порядке увеличения обозначенных выше номеров.
- ❗ - Il faut procéder à le montage exécutant les opérations par l'ordre numérique progressif.**
- ⑤ - Proceder a montaje seguindo as istruções em ordem numérica progressiva.
- ⑥ - Proceder al montaje siguiendo las operaciones en orden numerico progresivo.

04



IN

OUT


WIRING INSTRUCTIONS

- 1 - Strip the wire coming from the junction box and from the fixture, twist them together with the white wires, insert a connector and hold tightly.
- 2 - Do the same procedure for the black wire.
- 3 - If the cable coming from the structure is flat, strip the flat or twisted wire, twist it with the white wire, insert a connector and hold tightly.
- 4 - Strip the yellow and green ground wire, twist them together, insert a connector and hold tightly.
- 5 - If the junction box has no ground wire, connect the fixture wire to the cross bar wire.
- 6 - If the cross bar has no ground wire, connect the fixture wire to the yellow screw present.

INSTRUCTION POUR LE CABLAGE

- 1 - Dévider les fils provenant de la boîte de jonction et de la structure, enrôler les fils blancs entre eux, introduire un connecteur et border avec force.
- 2 - Effectuer la même opération avec le fil noir.
- 3 - Si le câble de la structure est du type plat, dénuder le fil avec la règle ou la spatule, l'enrouler avec le blanc, introduire un connecteur et border avec force.
- 4 - Dévider les fils de terre jaune et vert, les enrôler entre eux, introduire un connecteur et border avec force.
- 5 - Si la boîte de jonction n'est pas munie de fil de terre, connecter le fil de la structure au fil neutre à la boîte.
- 6 - Si la barre neutre n'est pas munie de fil de terre, relier le fil de la structure à la vis jaune présente sur celle-ci.